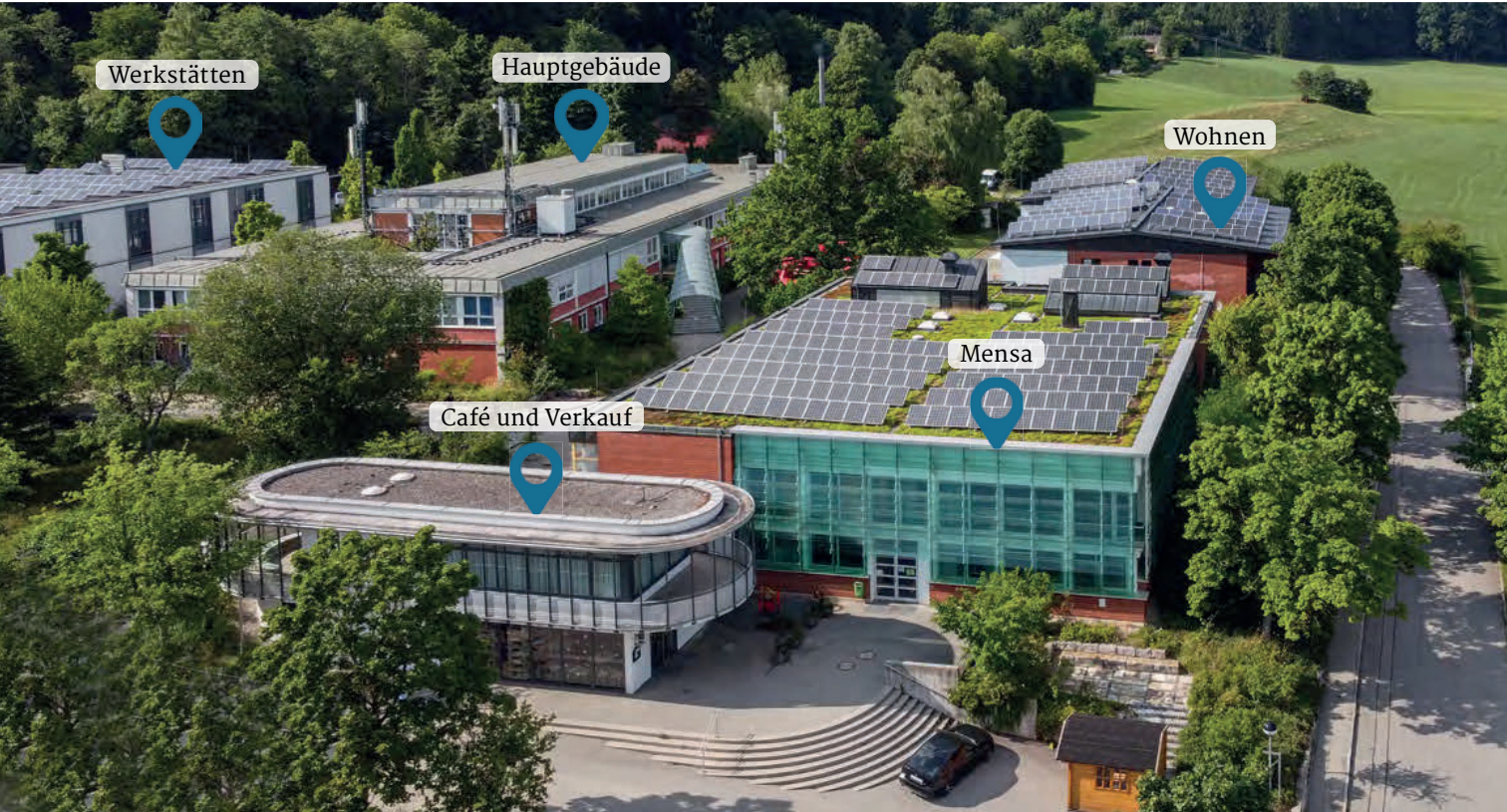




Berufsbildungswerk

KIRCHSEEON



Stiftung St. Zeno
KIRCHSEEON

Chancen geben, Brücken bauen!

OPTIMAL BEGLEITET. INDIVIDUELL VERMITTELT. BESTENS UNTERSTÜTZT.

Herzlich willkommen im BBW Kirchseeon

Wir sind Chancengeber und Brückenbauer für junge Menschen mit Lern- und / oder psychischen Erkrankungen. Gesamtheitlich mit innovativen Ansätzen und individuellen Konzeptionen unterstützen wir Sie, während der beruflichen Rehabilitation, einen wichtigen Grundstein für einen glücklichen Lebensweg zu legen. Gerne lassen wir Sie auf den folgenden Seiten einen ersten Eindruck über unsere tägliche Arbeit gewinnen und freuen uns über Ihr Interesse.

Fühlen Sie sich herzlich eingeladen mit uns in Kontakt zu treten.

Optimal begleitet

Wer am Berufsbildungswerk Kirchseeon eine Ausbildung macht, dem bieten wir die Möglichkeit, bei uns zu wohnen. Unsere nachhaltige Reha-Begleitung unterstützt auch nach abgeschlossener Ausbildung die jungen Menschen bei der Suche nach einer geeigneten Anstellung und der Integration in das eigenverantwortliche gesellschaftliche Leben.

Individuell vermittelt

Solide Basis jeder unserer Ausbildungen ist ein individueller Förder- und Integrationsplan, der zu Beginn der Maßnahme erstellt und kontinuierlich weiterentwickelt wird. Wir gehen im Sinne eines ganzheitlichen Betreuungs- und Förderansatzes auf persönliche Vorstellungen und Anforderungen ein. Jeder Auszubildende hat eine feste Betreuungsperson, die den Prozess koordiniert und unterstützt.

Bestens unterstützt

Mit einer abgeschlossenen Ausbildung eröffnen sich viele Wege zur Erlangung einer soliden beruflichen Identität mit entsprechend positiver sozialen Stellung.

Alexander Sertl
Einrichtungsleitung und Ausbildungsleitung



„Das BBW Kirchseeon als Chancengeber und Brückenbauer für junge Menschen auf dem Weg ins Berufsleben“



Entdecken Sie unseren Imagefilm



„Die Ruhe und die Lernstunden im Internat fand ich gut und dass einem da geholfen wurde.“



„Der Wechsel von Schule und Ausbildung in der Woche ist gut, besser als Blockunterricht.“

WOHNEN. LERNEN. LEBEN.

Unser Campuskonzept mit Wohlfühlfaktor!

Lernen, Wohnen und Arbeiten an einem Ort ohne lange Fahrten – dies ermöglicht das Berufsbildungswerk Kirchseeon. Denn zu einem erfolgreichen Abschluss der bei uns besuchten Bildungsmaßnahme kann ein gesundes, respektvolles und gemeinschaftliches Miteinander in einer inspirierenden Umgebung ein ganz maßgeblicher Faktor sein.

Durch das Wohnen im campuseigenen Internat wird nicht nur die Lern-Gemeinschaft gestärkt, es bilden sich auch Freundschaften fürs Leben und der Sinn für ein eigenständiges Leben. Gemeinsame Freizeitaktivitäten auch über das Campusgelände hinaus runden diese besondere Lebenserfahrung perfekt ab.

Dank unseres vielfältigen Bildungsangebots inklusive der Ausbildungsstätten profitieren alle Schülerinnen und Schüler von einer bunten Gemeinschaft und motivieren sich sowohl innerhalb ihrer Bereiche als auch über den Tellerrand hinaus. Wir unterstützen junge Menschen mit persönlichem Engagement und didaktischem Feingefühl auf diesem Weg.



„Dass man im Zimmer seine Ruhe hatte.“

„Die Ausflüge waren gut: Bergwandern, Fackelwanderung, Sommerfest, Sportfest, allgemein die Freizeitmöglichkeiten.“

CERTQUA ZERTIFIKAT



Das Berufsbildungswerk Kirchseeon wurde am 7. Oktober 2022 durch CERTQUA erfolgreich wieder zertifiziert und damit weiter als Träger nach dem Recht der Arbeitsförderung zugelassen.

QM-GERMANY ZERTIFIKAT



QM-Zertifizierung nach DIN EN ISO 9001 :15 Integration für den Arbeitsmarkt 2/3 nach 12 Monaten im regulären Arbeitsmarkt integriert Förderschule, Mittelschule, ohne Abschluss

BAG BBW ZERTIFIKAT



AUTISMUSGERECHTES BERUFSBILDUNGSWERK als „Gütesiegel“ wurde dem Berufsbildungswerk der Stiftung St. Zeno Kirchseeon im Jahr 2024 nach erfolgreicher Rezertifizierung verliehen.





DAS. BBW. IST.

Erfahrungsberichte unserer Auszubildenden

ANDERS. ALS. WOANDERS.

„Die Ausbildung zum Fachlageristen am BBW Kirchseeon hat mir geholfen, Sachverhalte in meinem eigenen Tempo zu begreifen und stets pünktlich zu sein.“

MEIN. VORÜBERGEHENDES. ZUHAUSE.

„Hier kannst du sein wie du bist und kommst trotzdem voran. Nach vielen Jahren psychischer Probleme und Schwierigkeiten, mich im Arbeitsleben zurechtzufinden, habe ich mich nach einem Monat Arbeitserprobung am BBW Kirchseeon für die Ausbildung zur Raumausstatterin entschieden. Wiederkehrende schlechte Phasen überstehe ich hier mit dem BBW-Team, dank diesem ich heute stärker, selbstbewusster und hoffnungsvoller sein kann. Ich rate allen zukünftigen Schülerinnen und Schülern, immer weiterzumachen auch wenn es mal schwieriger wird und immer zu reden, denn hier wird einem zugehört und geholfen.“

FÖRDERND. UND. FORDERND.

„Dank des BBW Kirchseeon fühle ich mich auf das Berufsleben vorbereitet. Sowohl der Unterricht mit verschiedenen Kursen als auch das fachgerechte Arbeiten im Lager haben mich vorangebracht. Bald habe ich meine Ausbildung geschafft und rate auch allen Interessentinnen und Interessenten eine zu machen, die schöne Aussicht auf die Berge ist inklusive!“

BILDUNG. FÜR. ALLE.

„Nach meinem Aufenthalt an einer Förderschule bin ich zum BBW Kirchseeon gekommen, damit ich mich für einen Beruf entscheide. In Fächern, in denen ich anfangs Schwierigkeiten hatte, habe ich mich nun verbessern können und die Schule und Arbeit machen mir Spaß. Das BBW ist ein schöner, grüner Ort, die Mitarbeitenden sind sehr nett und aufgeschlossen und die einfachen Arbeitsbedingungen sind super für mich.“





IHR. GUTER. START.

Berufsvorbereitende Maßnahmen
Berufsvorbereitende Bildungsmaßnahme (BvB),
Arbeitserprobung (AE), Eignungsabklärung (EA)

In einem Zeitraum von zwölf Monaten erlangen Sie dank unseres BvB-Konzepts die Ausbildungs- und Berufsreife.

Kompetenzanalyse



Durchführung verschiedener Testverfahren und Erstellen eines Stärken-Schwächen-Profiles

Förderzielbereiche



- Allgemeiner Grundlagenbereich
- Berufsspezifische Qualifizierung
- Berufsorientierung/Berufswahl
- Erwerb Mittelschulabschluss
- Berufliche Grundfertigkeiten



Cornelia-Sermiza Saska,
Teilnehmerverwaltung

Melanie Huber
Teilnehmerverwaltung

Angela Kroslin,
Casemanager
Tel. 08091 553-1620

Susanna Stettner,
Casemanager
Tel. 08091 553-1214

Joachim Erbarth,
Casemanager
Tel. 08091 553-2525

Achim Schellhaas,
Casemanager
Tel. 08091 553-2530

Gertraud Kirchmaier,
Teamleitung
Tel. 08091 553-1212

Ursula Spichtinger,
Referentin Autismus
Tel. 08091 553-1610

Louisa Schindele,
Psychologin
Tel. 08091 553-2210



Dr. Claudia Kurpiers,
Betriebsärztin

Schreib uns an!

AUSBILDUNG
@ BBW.STZENO.DE



Arbeitserprobung (ca. 20 Tage)



Praktisches Erproben Ihrer
Fähigkeiten und Voraussetzungen
für ein bestimmtes Berufsfeld in
unseren Werkstätten

Eignungsabklärung

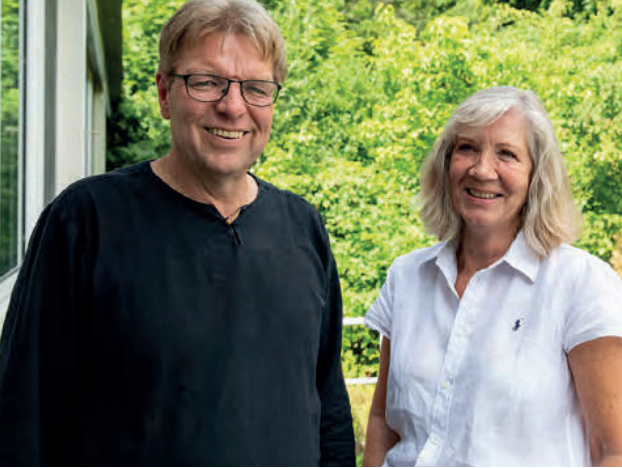


Erforschen der Berufseignung
innerhalb von 60 Arbeitstagen
inklusive verschiedener Eignungs-
tests und des Besuchs einer
Fachklasse unserer Berufsschule.

Weitere Schritte



Gemeinsame Erarbeitung
weiterer Handlungsschritte
zum Einstieg in die Berufsaus-
bildung mit dem persönlichen
Maßnahmenkoordinator



**EINFACH.
WEITER.
KOMMEN.**

Unsere Bildungsbereiche und Berufe auf einen Blick!

BEREICH METALL

Metallbauer (M/W/D) – Konstruktionstechnik
Metallbauer (M/W/D) – Nutzfahrzeugbau
Fachkraft für Metalltechnik (M/W/D) – Konstruktionstechnik
Feinwerkmechaniker (M/W/D)
Fachpraktiker Metall (M/W/D)

BEREICH HOLZ

Schreiner (M/W/D)
Fachpraktiker (M/W/D) – Holzverarbeitung

BEREICH DRUCKTECHNIK

Medientechnologe (M/W/D) – Druckweiterverarbeitung
Mediengestalter (M/W/D) Print

BEREICH FARBE

Maler und Lackierer (M/W/D)
Fachpraktiker (M/W/D) – Maler und Lackierer





BEREICH ERNÄHRUNG

Bäcker (M/W/D)

Bäckerhandwerk Fachpraktiker (M/W/D)

Hauswirtschaft Fachpraktiker (M/W/D)

Koch (M/W/D)

Fachpraktiker Küche (M/W/D)

BEREICH AGRARWIRTSCHAFT

Werker im Gartenbau (M/W/D) Garten- und
Landschaftsbauhaftsbau

BEREICH WIRTSCHAFT UND VERWALTUNG

Fachlagerist (M/W/D)

Verkäufer (M/W/D)

Fachpraktiker (M/W/D) – Verkauf

DEIN.
BERUFSBILDUNGSWERK.
KIRCHSEEON.

Chancen geben, Brücken bauen!



Berufsbildungswerk
KIRCHSEEON



Am Hirtenfeld 11
85614 Kirchseon
08091 / 553-0
info@bbw.stzeno.de